

DAS WEISSE ATELIER®
entwickelt von Marielle Seitz

1^{zig}
artig!
von Wehrfritz

NEU!



*Bunt auf Weiß weckt
die Sinne und die Neugier.*

Willkommen im Lichtlabor!

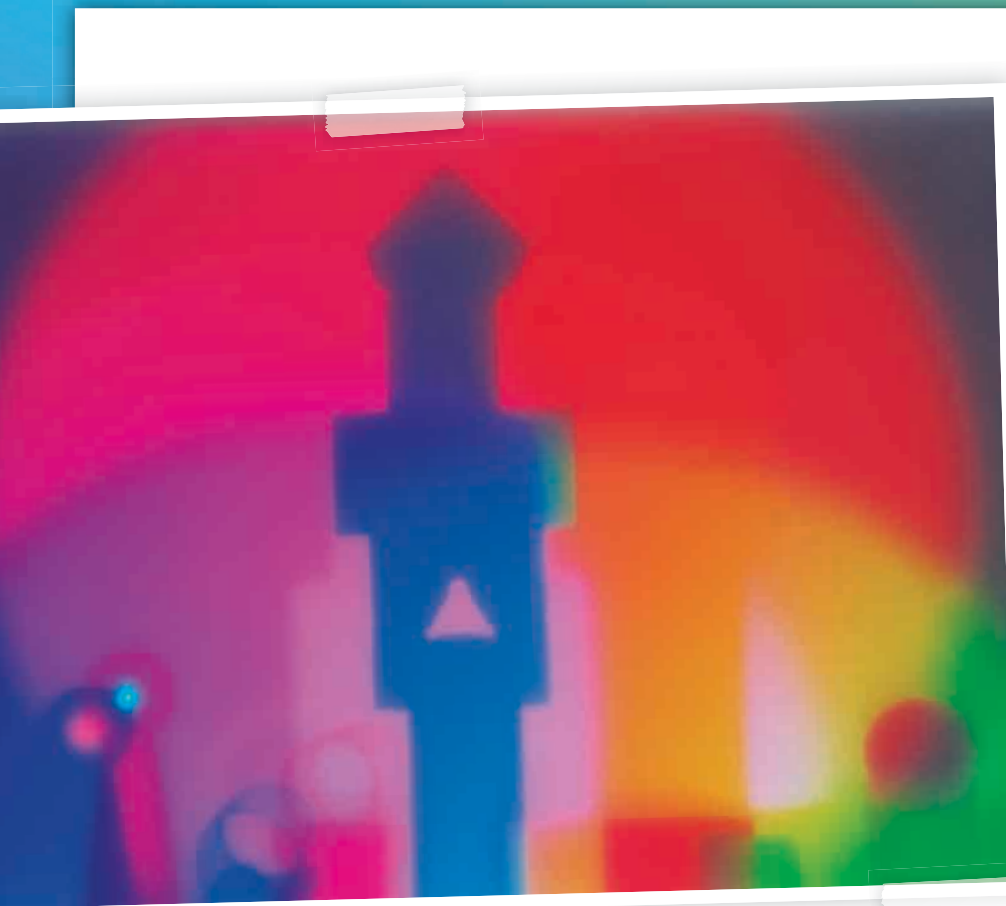
Eine Schule der Wahrnehmung und eine Reise in die Welt der Farben

www.weisses-atelier.info

Wehrfritz

Die Magie des Lichts

Die faszinierenden Seiten von Licht und Schatten im Mini-Lichtlabor



Das Mini-Lichtlabor ist ein Raum im Raum – ideal, um Licht in all seinen faszinierenden Facetten zu erforschen und vieles auszuprobieren: beim Theaterspielen und bei Schattenspielereien. Durch eine geschickt platzierte weiße oder bunte Beleuchtung entstehen phantastische Schattenbilder. So wird das Mini-Lichtlabor zum **Experimentierfeld für Licht und Schatten**, auf dem die Kinder mit einfachen Experimenten schnell herausfinden können, welche Rolle die Materialoberfläche sowie Art, Größe und Entfernung der Lichtquelle spielen. Die Schatten bewegen sich, wenn die Figuren bewegt oder die Lampen hin- und hergeschoben werden. Die Schattenbilder werden größer oder kleiner und wenn sie sich überlagern, entstehen neue Farben und interessante Effekte. Besonders raffiniert: Tauscht man im Mini-Lichtlabor die Holzplatte gegen die milchige Acrylscheibe, kann man das **Theater- oder Schattenspiel von zwei Seiten verfolgen**.

Bühne frei für farbenfrohe Lichtexperimente



Rückwand austauschbar:
Holz und Acryl

hochwertige
Verarbeitung

Das Spiel mit Licht und Schatten

... im Mini-Lichtlabor. Inhalt: 1 weißes Gehäuse aus MDF (Lieferung erfolgt zerlegt), 2 schwarze Acryl-Platten zum Einschieben in das Gehäuse, 1 milchige Acrylscheibe, 4 LED-Klemmlampen (weiß, rot, grün, blau), 4 Lampenhalter aus Metall, 2 transparente Folien, 1 Montageanleitung. Maße des aufgebauten Mini-Lichtlabors: ca. B 70 x H 48 x T 40 cm. Materialboxen bitte separat bestellen.

090794-10 Weißes Atelier – Mini-Lichtlabor
290,83 / 349,-



Materialbox

Höhe 7,5 cm. Außenmaße: B 31,2 x T 42,7 cm.
Innenmaße: B 28,6 x T 39,7 cm.

051183-10 transparent 6,21 / 7,45

schwarze Seitenteile einschiebbar

Stauraum für Experimentiermaterial

LED-Lampen in Weiß und in Bunt zum Ankleben



Kunst gibt nicht das Sichtbare wider. Sie macht sichtbar.

Paul Klee

Licht in all seinen faszinierenden Facetten



Wie verändert sich der Schatten wenn die Pferde bewegt werden?



Welche Formen erzeugen welche Schatten?



Schattenspiele durch milchiges Acrylglas – Welche raffinierten Glitzereffekte gibt es zu bestaunen?

Additive Farbmischung

Um farbige Schatten zu erzeugen, genügen drei Lichtquellen: eine rote, eine blaue und eine grüne. Beim Experimentieren vermischen sich die Grundfarben (Primärfarben) laut den Gesetzen der additiven Farbmischung.

Rot + Grün = Gelb

Grün + Blau = Cyan

Blau + Rot = Magenta

Das Ergebnis sind Mischfarben, sogenannte Sekundärfarben.



Übrigens: Die Gesetze der additiven Farbmischung gelten nur für Farben aus Licht. Im Malkasten gelten andere Gesetze.

Ein Beispiel zum Ausprobieren:

Rot + Grün + Blau = Weiß

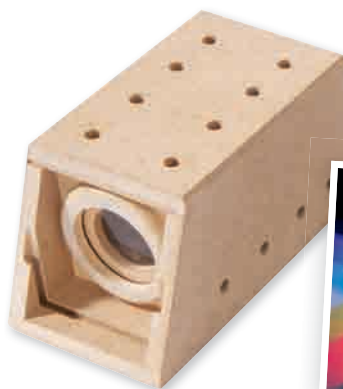
(Licht aller 3 Farben zu gleichen Teilen)

Die gleiche Mischung im Malkasten ergibt einen blauschwarzen Farbton.

43. Stück ab
inkl. MwSt.

besonders lichtstark

farbiges oder weißes Licht



Besonders lichtintensiv

Mit diesen LED-Lampen können Kinder in einem Raum spannende Licht-Schatten-Experimente mit weißem und farbigem Licht durchführen. Das ist sogar großflächig möglich, denn die Lampen sind besonders lichtintensiv. Inkl. Netzteil für jede Lampe. Material: Korpus aus MDF. Maße: 6 x 6 x 11 cm.

065700-10 LED-Lampen-Set Color, 3 Stück (rot, grün, blau) **107,50 / 129,-**
065701-10 LED-Lampe weiß **36,67 / 44,-**

rundum schwenkbar

Lichtstark und flexibel

Lieferung inkl. 9 AAA-Batterien (1,5 V).
Material: Kunststoff, schwarz. Maße: L 7,5 cm, Ø ca. 2,5 cm.

060290-10 Klemmlampe, weiß **8,29 / 9,95**
060292-10 Klemmlampen-Set, 4 Stück (weiß, rot, grün, blau), mit gestanzten Farbfolien zum Einklippen **25,83 / 31,-**



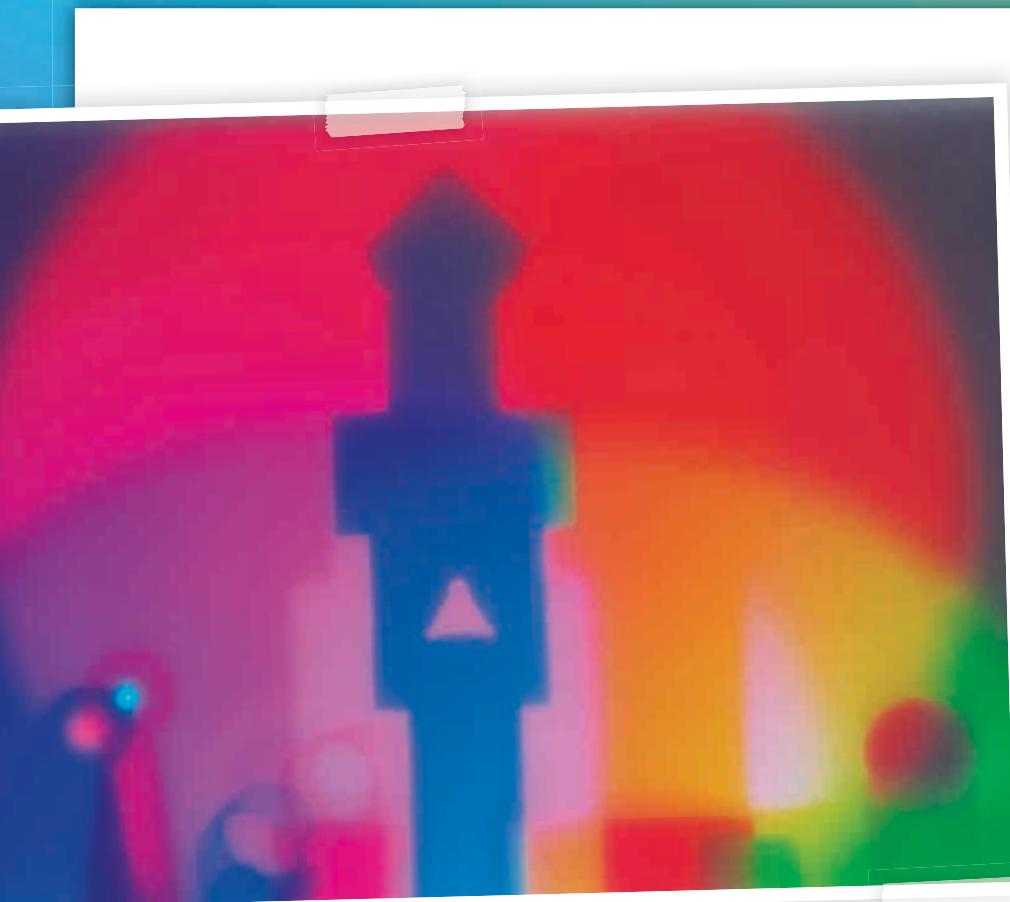
Perfekt für Schattenspiele und Experimente mit Beleuchtung

Set mit zahlreichen geometrischen Formen in unterschiedlichen Ausprägungen. Farben: schwarz, weiß. Material: Holz.

060293-10 Weißes Atelier – Figuren-Set schwarz-weiß, 15-teilig **29,13 / 34,95**

Die Magie des Lichts

Die faszinierenden Seiten von Licht und Schatten im Mini-Lichtlabor



Das Mini-Lichtlabor ist ein Raum im Raum – ideal, um Licht in all seinen faszinierenden Facetten zu erforschen und vieles auszuprobieren: beim Theaterspielen und bei Schattenspielereien. Durch eine geschickt platzierte weiße oder bunte Beleuchtung entstehen phantastische Schattenbilder. So wird das Mini-Lichtlabor zum **Experimentierfeld für Licht und Schatten**, auf dem die Kinder mit einfachen Experimenten schnell herausfinden können, welche Rolle die Materialoberfläche sowie Art, Größe und Entfernung der Lichtquelle spielen. Die Schatten bewegen sich, wenn die Figuren bewegt oder die Lampen hin- und hergeschoben werden. Die Schattenbilder werden größer oder kleiner und wenn sie sich überlagern, entstehen neue Farben und interessante Effekte. Besonders raffiniert: Tauscht man im Mini-Lichtlabor die Holzplatte gegen die milchige Acrylscheibe, kann man das **Theater- oder Schattenspiel von zwei Seiten verfolgen**.

Bühne frei für farbenfrohe Lichtexperimente



Rückwand austauschbar:
Holz und Acryl

hochwertige
Verarbeitung

Das Spiel mit Licht und Schatten

... im Mini-Lichtlabor. Inhalt: 1 weißes Gehäuse aus MDF (Lieferung erfolgt zerlegt), 2 schwarze Acryl-Platten zum Einschieben in das Gehäuse, 1 milchige Acrylscheibe, 4 LED-Klemmlampen (weiß, rot, grün, blau), 4 Lampenhalter aus Metall, 2 transparente Folien, 1 Montageanleitung. Maße des aufgebauten Mini-Lichtlabors: ca. B 70 x H 48 x T 40 cm. Materialboxen bitte separat bestellen.

090794-10 Weißes Atelier – Mini-Lichtlabor
293,28 / 349,-



Materialbox

Höhe 7,5 cm. Außenmaße: B 31,2 x T 42,7 cm.
Innenmaße: B 28,6 x T 39,7 cm.

051183-10 transparent 5,84 / 6,95

schwarze Seitenteile einschiebbar

Stauraum für Experimentiermaterial

LED-Lampen in Weiß und in Bunt zum Ankleben



Kunst gibt nicht das Sichtbare wider. Sie macht sichtbar.

Paul Klee

Licht in all seinen faszinierenden Facetten



Wie verändert sich der Schatten wenn die Pferde bewegt werden?



Welche Formen erzeugen welche Schatten?



Schattenspiele durch milchiges Acrylglas – Welche raffinierten Glitzereffekte gibt es zu bestaunen?

Additive Farbmischung

Um farbige Schatten zu erzeugen, genügen drei Lichtquellen: eine rote, eine blaue und eine grüne. Beim Experimentieren vermischen sich die Grundfarben (Primärfarben) laut den Gesetzen der additiven Farbmischung.

Rot + Grün = Gelb

Grün + Blau = Cyan

Blau + Rot = Magenta

Das Ergebnis sind Mischfarben, sogenannte Sekundärfarben.



Übrigens: Die Gesetze der additiven Farbmischung gelten nur für Farben aus Licht. Im Malkasten gelten andere Gesetze.

Ein Beispiel zum Ausprobieren:

Rot + Grün + Blau = Weiß

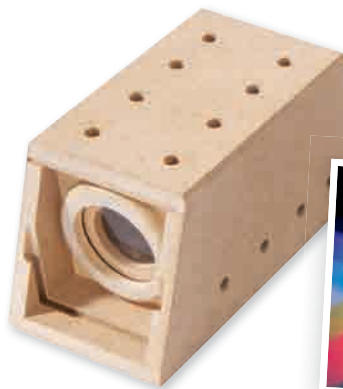
(Licht aller 3 Farben zu gleichen Teilen)

Die gleiche Mischung im Malkasten ergibt einen blauschwarzen Farbton.

43. Stück ab
inkl. MwSt.

besonders lichtstark

farbiges oder weißes Licht



Besonders lichtintensiv

Mit diesen LED-Lampen können Kinder in einem Raum spannende Licht-Schatten-Experimente mit weißem und farbigem Licht durchführen. Das ist sogar großflächig möglich, denn die Lampen sind besonders lichtintensiv. Inkl. Netzteil für jede Lampe. Material: Korpus aus MDF. Maße: 6 x 6 x 11 cm.

065700-10 LED-Lampen-Set Color, 3 Stück (rot, grün, blau) **108,40 / 129,-**
065701-10 LED-Lampe weiß **36,97 / 44,-**

rundum schwenkbar

Lichtstark und flexibel

Lieferung inkl. 9 AAA-Batterien (1,5 V).
Material: Kunststoff, schwarz. Maße: L 7,5 cm, Ø ca. 2,5 cm.

060290-10 Klemmlampe, weiß **8,36 / 9,95**
060292-10 Klemmlampen-Set, 4 Stück (weiß, rot, grün, blau), mit gestanzten Farbfolien zum Einklippen **25,13 / 29,90**



Perfekt für Schattenspiele und Experimente mit Beleuchtung

Set mit zahlreichen geometrischen Formen in unterschiedlichen Ausprägungen. Farben: schwarz, weiß. Material: Holz.

060293-10 Weißes Atelier – Figuren-Set schwarz-weiß, 15-teilig **29,37 / 34,95**

Kunst erzählt Geschichten

Im Kreativtheater werden Kunstwerke zu wirkungsvollen Bühnengeschichten



Das Kreativtheater schenkt der Phantasie eine Bühne und lässt Kinder dabei die Rolle eines Bühnenbildners übernehmen: Es darf nach Herzenslust gemalt, geklebt und gedruckt werden. Und dann werden die Bilder als Hintergrund auf der weißen oder schwarzen Seite in den Rahmen eingeschoben. Holzfiguren erwecken das Bühnenbild schließlich zum Leben und lassen aus einzelnen Bildern Szenen einer Geschichte werden. Und das bringt Kinder besonders zum Staunen: Für **bewegte Effekte** kann ein ganz langes Bild, z.B. von einer Papierrolle, eingeschoben und Stück für Stück weitergezogen werden. Durch die verschiedenen Acrylplatten und Folien kommt Leben ins Bild. Möglichkeiten, kreativ zu sein, gibt es also viele – etwa, wenn Transparentpapier bemalt oder beklebt wird. So bekommen Kunstwerke einen würdigen Rahmen: schwarz oder weiß. Es ist – für Klein und Groß – immer wieder faszinierend, wie die Rahmenfarbe die **Wirkung des Bildes verändert**.

Spielfiguren und farbige Tücher oder Papier runden die Theaterbühne ab, Licht und Schatten sorgen für faszinierende Effekte



Vorderseite weiß – hier kann Farbe wirken



Rückseite schwarz – spannende Schattenspiele erleben



Mehr Wert!

Weitere Informationen und alle Materialien im Internet unter www.weisses-atelier.info



Kreativtheater

Zusätzlich zu den gestalteten Hintergründen kann mit abwischbaren Stiften direkt auf Acrylplatten gemalt werden. Inhalt: 2 Acrylscheiben (54 x 29,7 cm), 2 Acrylfolien, je 1 MDF-Rahmen in Schwarz und Weiß, 1 Grundplatte, schwarz und weiß lackiert. Wird zerlegt geliefert, inkl. Schrauben und Montageanleitung. Maße des aufgebauten Theaters: L 50 x B 40 x H 34 cm.

090795-10 Weißes Atelier – Kreativtheater

165,83 / 199,-



Leicht abwischbar

Fenstermalstifte auf Wasserbasis mit hoher Deckkraft. Die Stifte sind auch super für Karton, Holz, Leder, Ton, Metall und Kunststoff.

072286-10 Fenstermalstifte, 12 Stück

8,75 / 10,50

➔ Holzfiguren auf der vorherigen Seite.

Farbwirkung entdecken



Durch Komplementärkontraste die Farbwirkung potenzieren und die Aufmerksamkeit aktivieren

Jede Farbe hat eine komplementäre Gegenfarbe. Sind zwei Farben komplementär, verstärken sie sich gegenseitig in ihrer Leuchtkraft. Ob das der Fall ist, lässt sich ganz einfach ausprobieren, indem man eine Orange auf verschiedene farbige Papiere legt. Die Kombination, bei der die Orange und der Untergrund am stärksten leuchten, zeigt die beiden Komplementärfarben. Die Intensivierung der Farbwirkung lässt sich ausnutzen, um die **Aufmerksamkeit zu aktivieren**. Durch das Komplementärgesetz wird ein vollkommenes Gleichgewicht im Auge hergestellt. Physiologisch ist erwiesen, dass unser Auge zu einer gegebenen Farbe die komplementäre Ergänzung fordert und sie selbstständig erzeugt, wenn sie nicht gegeben ist.



Komplementärfarben steigern die Aufmerksamkeit und Konzentration

Mehr Wert!
Weitere Informationen und alle Materialien im Internet unter www.weisses-atelier.info



beidseitig beispielbarer Spiegel

Legestäbe & -schnüre in Schwarz und Weiß



besonders klare Acrylkugel

Hier ist alles verdreht!

Das Optik-Set beinhaltet u. a. eine Acrylkugel. Steckt man diese in den Halter, entsteht eine Art Lupe. Doch im Gegensatz zur echten Lupe ist das Abbild nicht vergrößert, sondern klein und seitenverkehrt! Links und rechts, oben und unten sind vertauscht! Eigentlich zeigt uns die Kugel die Welt so, wie wir sie sehen. Erst in unserem Gehirn wird dieses Bild umgedreht. Setzen die Kinder die Acrylkugel auf den Kegelstumpf oder die Acrylröhre und ziehen diese über Texte, Bilder oder den Regenbogenblock, bekommen sie interessante Ansichten und Einsichten. Inhalt: 1 Acrylkugel (Ø 5 cm), 1 Kegelstumpf, 1 Block Regenbogenpapier.

090793-10 Weißes-Atelier-Set „Durchblick“ **20,- / 24,-**

Farben auf ihre Wirkung testen

... das geht super mit Spielexperimenten. Dazu enthält das Set zweifarbige Tonpapiere. Mit DIN-A-3-Tonpapieren in verschiedenen Farben, die so unter den Spiegel geschoben werden, dass die „Grenze“ genau unter dem Spiegel liegt, können Komplementärkontraste gelegt werden. Zusätzlich können auf einer Seite des Spiegels mit dem schwarzen Seil und den weißen Stäben Figuren und Formen gelegt und auf der anderen Seite nachgemalt werden. Dabei können die Kinder sich im Spiegel beobachten und erkennen, dass alles spiegelverkehrt zu sehen ist. Spiegelverkehrt-Zeichnen stellt hohe Anforderungen an das Vorstellungsvermögen der Kinder. Inhalt: 2 Massivholzstützen (weiß, 20 x 4,5 cm), 1 Doppelspiegel (DIN A3), 1 Satz Stäbe (schwarz und weiß), 2 Schnüre (1 x weiß, 1 x schwarz), 8 Bögen glänzender Fotokarton (weiß, gelb, orange, rot, grün, blau, violett, schwarz), 1 Anleitung mit Experimentierideen.

090796-10 Weißes Atelier – Symmetrio

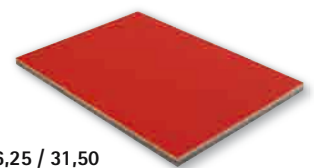
124,17 / 149,-



Fotokarton in 60 Farben
300 g/m². Format: 50 x 70 cm.

072140-10 60 Bogen

26,25 / 31,50



An die Farbtöpfe, fertig, los!

Ruck, zuck kommen mit dem Ständer 6 Farbbecher auf den Tisch und jeder kann zugreifen. Die Becher haben einen sicheren Stand – so können Kinder nach Herzenslust mit den bunten Flüssigkeiten experimentieren. Und der farbige Kunststoffdeckel schützt Farben gegen Austrocknen und Verschütten. Die Becher sind mit einer Skala von 50 – 200 ml versehen.

Material: stabiler Kunststoff. Maße: Ständer L 58 x B 12 x H 2 cm, Becher-Ø 7,5 cm, H 7 cm.

076854-10 Farbbecherständer

32,04 / 38,45

sicherer Stand und intensive Farbwirkung

mit Deckel



1zig
artig!
von Wehrfritz



Eine anregende Umgebung schaffen



Experimentieren mit optischen Phänomenen
Hier steht die Welt Kopf! Kleine Forscher können im Weißen Atelier faszinierenden optischen Phänomenen auf den Grund gehen – und dabei staunen: über optische Täuschungen, die Leuchtkraft der Farben und das spannende Spiel von Licht und Schatten.



Mini-Lichtlabor
Lichtbrechung, Schattenbilder oder Farbverläufe – im Mini-Lichtlabor erforschen die Kinder Licht und Farbe in allen faszinierenden Facetten. Und beim Experimentieren mit verschiedenen Formen und Materialien können sie raffinierte Effekte entdecken.

Ein Raum ganz in Weiß



Das WEISSE ATELIER®

Ein umfassendes Raumkonzept

Wir gestalten einen Raum, der durch die Reduktion auf die **Farbe Weiß** und die **Lichtgestaltung** ein entspanntes und konzentriertes Spielen, Lernen und kreatives Gestalten ermöglicht. Der Raum ist **extrem reizarm** und aktiviert gerade dadurch den inneren **Impuls, etwas Neues** zu schaffen. Denn Lernen, Experimentieren und kreatives Gestalten braucht ein Umfeld der Entspannung und der Konzentration.

Das Raum- und Sinneskonzept „**Das Weiße Atelier®**“ ist ein Experimentierfeld, Lichtlabor, Besinnungs- und Kunstraum. Bunte Lichtstrahler lassen farbige Schatten entstehen und **regen zu Schattenspielen** mit dem eigenen Körper und geeigneten Requisiten an. Ausgestattet ist das Weiße Atelier mit weißen höhenverstellbaren, abwaschbaren Möbeln, die sich flexibel jeder Anforderung an den Raum anpassen lassen.

In diesem **innovativ gestalteten Raum** begeben sich Kinder als kleine Künstler und Forscher auf eine **Reise der Wahrnehmung**: Sie entdecken und erforschen optische Phänomene und werden animiert, ihre Fantasie und Kreativität ein- und umzusetzen.

MARIELLE SEITZ

Ihr Fachberater berät Sie gerne vor Ort in Ihrer Einrichtung – **kostenfrei und unverbindlich**. Vereinbaren Sie einen Termin unter **0800 8809400**.

Weitere Informationen zum Konzept unter www.weisses-atelier.info

und im aktuellen Handbuch



Offen für alles – Experimente kompakt
Kaum ist er ausgeklappt, wird er schnell zum Mittelpunkt: Der Forscherturm mit seinen drei Tischen, der Magnet- und Spiegelwand und dem Leuchtkasten bietet bis zu 15 Kindern Platz, um an verschiedenen Projekten zu arbeiten.



Weiße Möbel
Möbel mit abwaschbaren Oberflächen ganz in Weiß bieten die perfekte Basis für fließende Kreativität und beflügeln den Forscherdrang. Gerade die reizarme Umgebung bietet viel Raum für die Fantasie.



DAS WEISSE ATELIER®

entwickelt von Marielle Seitz



MARIELLE SEITZ

Kunstpädagogin, Montessori-Pädagogin (internationales AMI Diplom), Montessori-Therapeutin, Sandfeldtherapeutin, Lehrbeauftragte für den Studiengang Kunstpädagogik an der Akademie der Bildenden Künste in München, Lehrtätigkeit an der Fachakademie für Sozialpädagogik, Referentin, Autorin, Designerin, Leiterin des Instituts für Kreativität und Pädagogik in München.

Workshops und Fortbildungen zum Weißen Atelier und anderen kreativen Projekten finden Sie unter www.seitz-kreativ.de



**Kostenfreie Fachberatung
und Planung vor Ort**

Tel. 0800 8809400 Anruf gebührenfrei



Hier wird Farbe lebendig

Das Weiße Atelier ist Kunstatelier und Forscherlabor in einem. Hier können Kinder klecksen, malen, Farben mischen und verschiedene Techniken ausprobieren – Farben mit allen Sinnen erleben. Ausgestattet mit farbigen Lichtstrahlern, wird das Weiße Atelier zur Erlebnisbühne für überraschende Schattenspiele: Weiße Wände verstärken die Leuchtkraft bunter Farben und regen so zu allerlei Experimenten mit Licht und Schatten an. Die weiße Umgebung ist somit ideal, um physikalische Farb-Phänomene wie z.B. Lichtbrechung, Schattenbilder oder Farbverläufe beim Mischen von farbigem Wasser in Reagenzgläsern zu beobachten und zu erforschen. Erleben auch Sie Farbe im Weißen Atelier!



Weitere Informationen und alle Materialien
im Internet unter

www.weisses-atelier.info



Wehrfritz
fördern • bilden • erleben

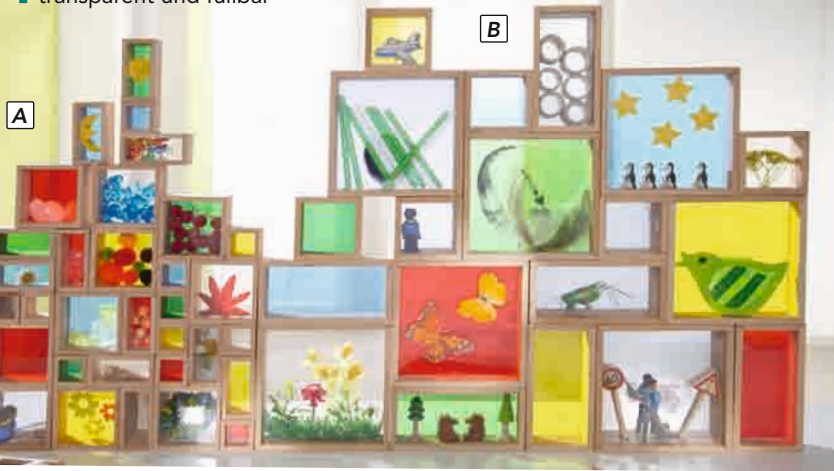
Wehrfritz GmbH · Businesscenter 271 · 4000 Linz

Kostenlose Bestellhotline: 0800 8809400

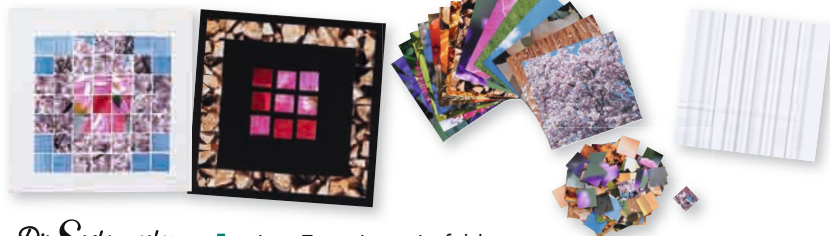
ODER **0732915097** gebührenpflichtig (den Inlandsgebühren entsprechend)

Telefax: 0800 8809401 · E-Mail: service@wehrfritz.at · www.wehrfritz.at

■ transparent und füllbar



E Mosaik-Papiere



Die **Sachenmacher**
MARIELLE SEITZ

■ prima Experimentierfeld

F Fensterfolien transparent



G Geometrische Formen

J Prismen



H Farbkleckse



K Farbfächer



Bausteine mit „richtigen“ Fenstern

Jeder Baustein hat zwei Fensterscheiben: eine farbige bzw. verspiegelte und eine transparente. Bis auf die 4 x 4 x 4 cm großen Steine können alle Steine befüllt werden, z.B. mit Sand, Granulat, Perlen usw. Dafür wird eine Scheibe geöffnet. Material: Holzrahmen, farbige bzw. klare Acrylscheiben, Spiegel. Jedes Set enthält Steine in 3 Größen und in folgenden Ausführungen: Spiegel/Acryl klar, Acryl klar/klar, Acryl rot/klar, Acryl blau/klar, Acryl grün/klar, Acryl gelb/klar.

A 025263-10 Fensterbausteine, füllbar, klein,
36 Stück (12 Stück 4 x 4 x 4 cm,
12 Stück 4 x 8 x 4 cm, 12 Stück 8 x 8 x
4 cm) **112,50 / 135,-**

B 025850-10 Fensterbausteine, füllbar, groß,
21 Stück (7 Stück 8 x 8 x 4 cm, 7
Stück 16 x 8 x 4 cm, 7 Stück 16 x 16 x
4 cm) **110,- / 132,-**

C RUDOLF SEITZ Vom Blau, das teilen lernte

In diesem Kinderbuch geht es um eine kleine Farbenlehre und um das Teilen. Ein Regenbogen bricht auseinander und seine Farben suchen sich einen Ort, an dem sie bleiben können. Das Gelb schlüpft in ein Getreidefeld, das Rot in ein Ziegeldach ... Nur das Blau möchte einen Ort für sich ganz alleine haben, weshalb es zunächst vereinsamt. 48 Seiten, gebunden. Format: 24,5 x 21,5 cm.

087321-10 **13,09 / 14,40**

D MARIELLE SEITZ / RUDOLF SEITZ Schulen der Phantasie

Der Kunstpädagoge Rudolf Seitz begründete 1987 die erste Schule der Phantasie, in der Künstler und Kunstpädagogen Kinder darin unterstützen, ihre kreativen Ideen zu entwickeln und umzusetzen. Seine Überlegungen sind heute so aktuell wie vor 30 Jahren. Sie erscheinen deshalb in einer überarbeiteten und erweiterten Fassung von Marielle Seitz. Das Buch gibt unter anderem eine Vielzahl von praktischen Hinweisen zum Aufbau und zur Arbeit einer Schule der Phantasie. 144 Seiten mit mehr als 200 Fotos von Kinderarbeiten. Format: 21,5 x 28 cm.

088281-10 **24,50 / 26,95**

E Quadratisch, bunt und vielseitig

1815 Quadrate können aus den vorgestanzten Naturfotos zugeschnitten und beliebig zu Mosaikbildern zusammengefügt werden. Ein besonderes Farberlebnis: Die Wirkung der Farben verändert sich auf schwarzem und weißem Untergrund! Inhalt: 8 Zuschnitte à 25 x 25 cm und 6 Zuschnitte à 20 x 20 cm aus Fotokarton – jeweils in Schwarz und Weiß, 15 gestanzte Naturmotive (23 x 22 cm) mit Raster auf der Rückseite zum Zerschneiden (Quadrate 2 x 2 cm), 1 Anleitung. Schwierigkeitsgrad: einfach. Ab 5 Jahren.

076394-10 Sachenmacher „Papiermosaik“ **8,54 / 10,25**

Fensterfolien

Beliebig zuschneidbar, ablös- und wiederverwendbar.

F 072261-10 Fensterfolie, transparent,
10 Farben (25 x 35 cm),
20 Stück **11,63 / 13,95**

G 153080-10 Fensterfolie „Geometrische Formen“,
(Kreis-Ø 7 cm),
190 Teile **11,21 / 13,45**

H Immer wieder neue Farbtöne entdecken

... durch Übereinanderlegen der Farbkleckse. Material: Kunststoff. Inhalt: je 1 transparenter Klecks in Rot, Blau, Grün, Gelb, Violett, Orange, je 1 blickdichter Klecks in Weiß und Schwarz, 1 farbloser Klecks, 1 Klecks mit doppelseitiger Spiegelbeschichtung. Maße: ca. 15 x 11 cm.

136437-10 Farbkleckse, 10 Stück **15,79 / 18,95**

J Prismenvielfalt!

7 Prismen in verschiedenen Formen für optische Experimente. Material: Acryl. Maße zum Vergleich: rechteckiges Prisma 7,5 x 5 x 2 cm.

159651-10 Prismen-Set **60,79 / 72,95**

Achtung! Lupeneffekt - nicht direkt in die Sonne sehen!

K Gelb + Blau = Grün

Mit den 6 transparenten Farbplatten können Kinder Farben „mischen“. Material: Kunststoff. Länge: 14 cm.

071986-10 Farbenlehre **5,17 / 6,20**

